

## Звіт про результати торгів на УРБ у 1 кварталі 2024 року

У першому кварталі 2024 року на Українській ресурсній біржі торгівля здійснювалася за напрямком «Необроблена деревина та пиломатеріали». Проведено 48 результативних торгів, за підсумками яких укладено 384 угоди з купівлі-продажу необробленої деревини, деревини дров'яної та пиломатеріалів. Найбільший обсяг торгів був зафіксований у лютому (68,5% загального квартального обсягу реалізації).

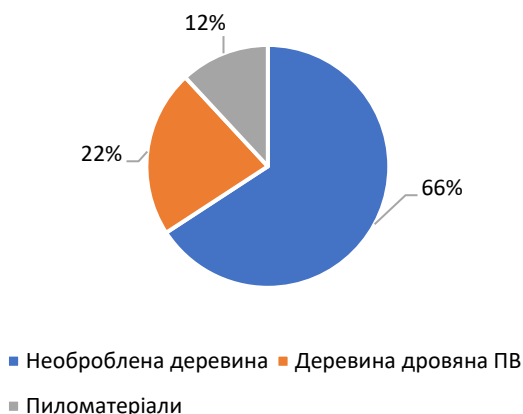
### Показники результатів торгів на УРБ, 1 квартал 2024 року

Період	К-сть проведених торгів	Обсяг виставленої продукції, куб.м	Обсяг реалізованої продукції, куб.м	Вартість реалізації, грн.	К-сть укладених угод, шт.
Січень	7	4 225,00	3 140,00	4 148 680,00	28
Лютий	23	37 971,40	33 174,20	39 662 850,00	173
Березень	18	14 184,587	9 294,587	14 071 549,16	183
<b>Разом</b>	<b>48</b>	<b>56 380,987</b>	<b>45 608,787</b>	<b>57 883 079,16</b>	<b>384</b>

Реалізація продукції здійснювалася підприємствами - постачальниками Сумської та Черкаської областей, на які припадає 91,5% та 8,5% від загальної вартості продажу відповідно.

В структурі продажу за категоріями товару найбільша питома вага припадає на необроблену деревину. З товарами цієї категорії було укладено також найбільшу кількість угод – 325 шт.

Структура реалізації за вартістю укладених угод, 1 квартал 2024 року

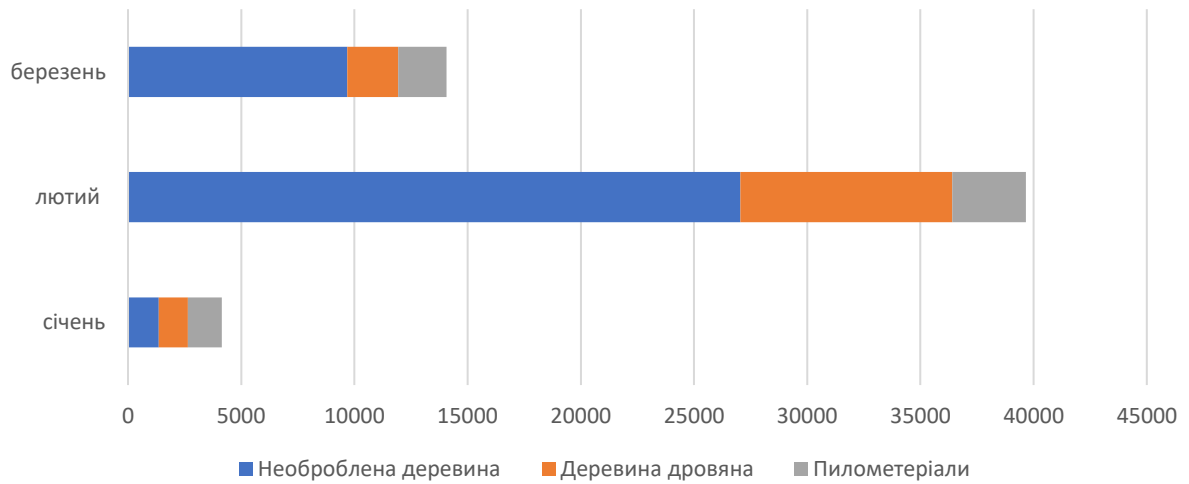


Показники торгівлі за категоріями товару, 1 квартал 2024 року

Категорія товару	Обсяг угод, тис.куб. м	Вартість угод, тис. грн.	К-сть угод, шт.
Необроблена деревина	24,86	38 108,08	325
Дерева дров'яна ПВ	19,31	12 885,20	48
Пиломатеріали	1,44	6 889,80	11

Обсяги реалізації за категоріями товару протягом кварталу наведено на графіку нижче:

## Обсяги реалізації товарів у 1 кварталі 2024р., тис. грн.



Найбільша реалізація за квартал припадає на сосну, дуб звичайний та березу. Питома вага цих порід деревини в загальній структурі продажу (за показником вартості продажу) становить 84%, 6,5% і 3,8% відповідно.

