

Звіт про результати торгів на УРБ у 1 півріччі 2024 року

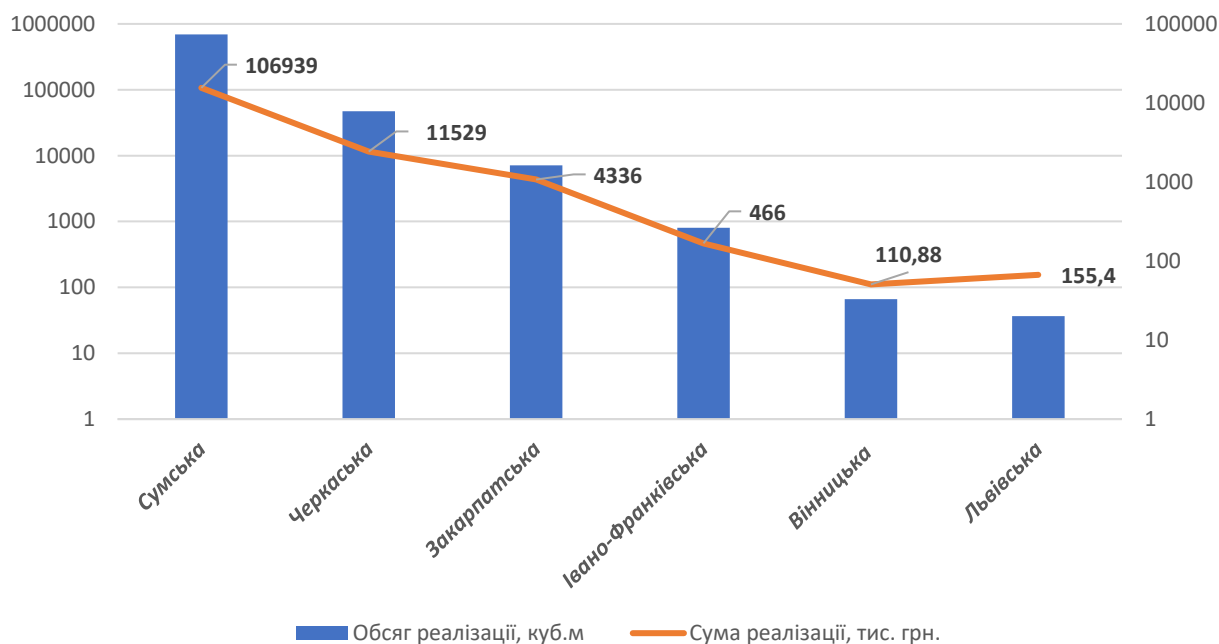
За перші 6 місяців 2024 року на Українській ресурсній біржі за напрямком «Необроблена деревина та пиломатеріали» було проведено 136 результативних торгів, за підсумками яких укладено 1821 угоду з купівлі-продажу необробленої деревини, деревини дров'яної та пиломатеріалів. Найбільший обсяг торгів був зафіксований у лютому і червні (разом - 64% загальної вартості реалізації за півріччя).

Результати аукціонів з реалізації деревини на УРБ, 1 півріччя 2024 року

Період	К-сть проведених торгів	Обсяг реалізованої продукції, куб.м	Вартість реалізації, грн.	К-сть укладених угод, шт.
Січень	7	3 140,00	4 148 680,00	28
Лютий	23	33 174,20	39 662 850,00	173
Березень	18	9 294,587	14 071 549,16	183
Квітень	28	5 813,11	11 519 278,95	165
Травень	31	6 585,12	14 102 739,02	371
Червень	29	25 534,859	39 671 498,87	901
Разом	136	83 541,884	123 538 333,25	1821

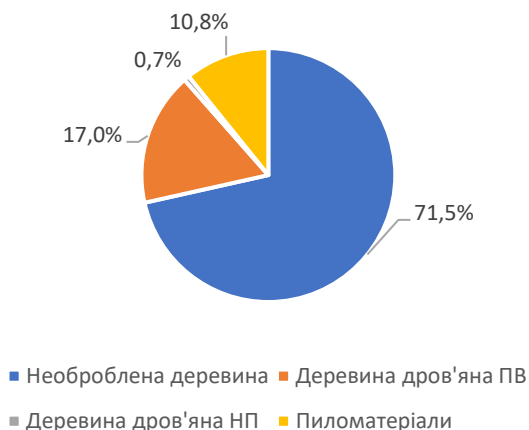
Реалізація продукції здійснювалася підприємствами – постачальниками з 6-ти областей. Найбільші показники продажу припадають на Сумську, Черкаську та Закарпатську області, які займають 87%, 9% та 3,5% від загальної вартості продажу відповідно.

Показники реалізації на УРБ деревини по областях, 1 півріччя 2024 року



В структурі продажу за категоріями товару найбільша питома вага у вартості укладених угод припадає на необроблену деревину. З товарами цієї категорії було укладено також найбільшу кількість угод – 1652 шт.

Структура реалізації деревини на УРБ за вартістю укладених угод, 1 півріччя 2024 року

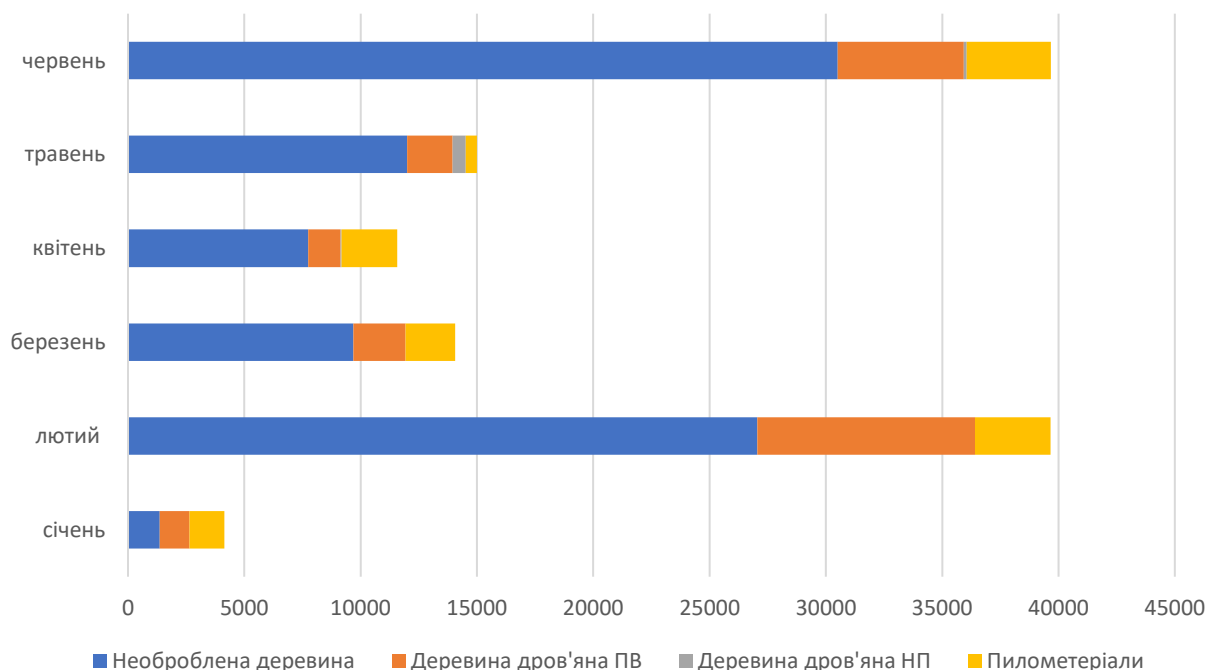


Показники торгівлі на УРБ за категоріями товару, 1 півріччя 2024 року

Категорія товару	Обсяг угод, тис.куб. м	Вартість угод, тис. грн.	К-сть угод, шт.
Необроблена деревина	50,15	57 865,58	1652
Деревина дров'яна ПВ	29,6	21 056,9	106
Деревина дров'яна НП	0,85	704,9	5
Пиломатеріали	2,9	13 398,7	58

Обсяги реалізації за категоріями товару протягом 6 місяців 2024 року наведено на графіку нижче:

Обсяги реалізації деревини на УРБ, 1 півріччя 2024р., тис. грн.



Найбільша реалізація за півріччя припадає на сосну, дуб звичайний, березу та твердолистяні. Питома вага цих порід деревини в загальній структурі продажу (за показником вартості продажу) становить 75,7%, 8,9%, 5% і 4,6% відповідно.

